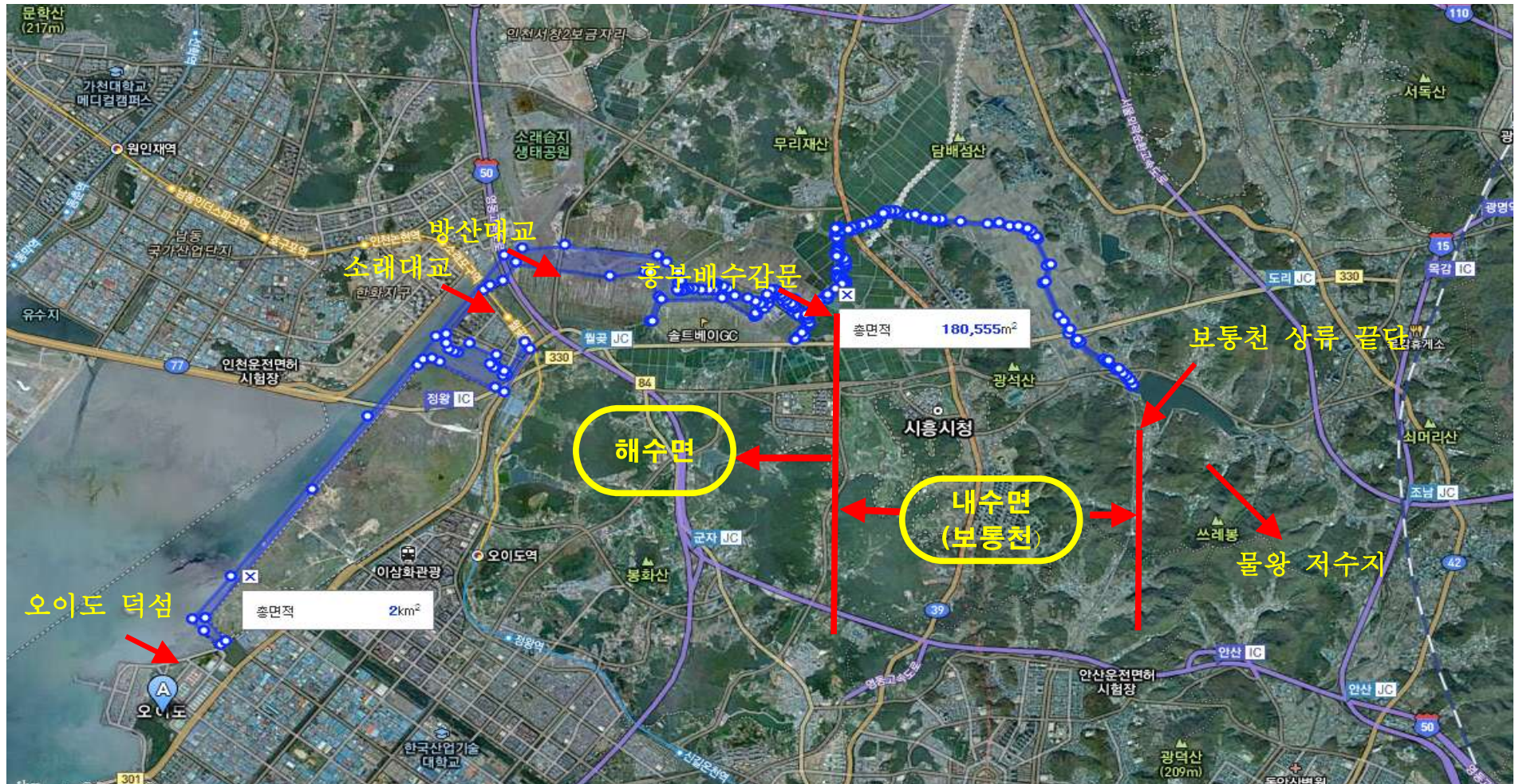
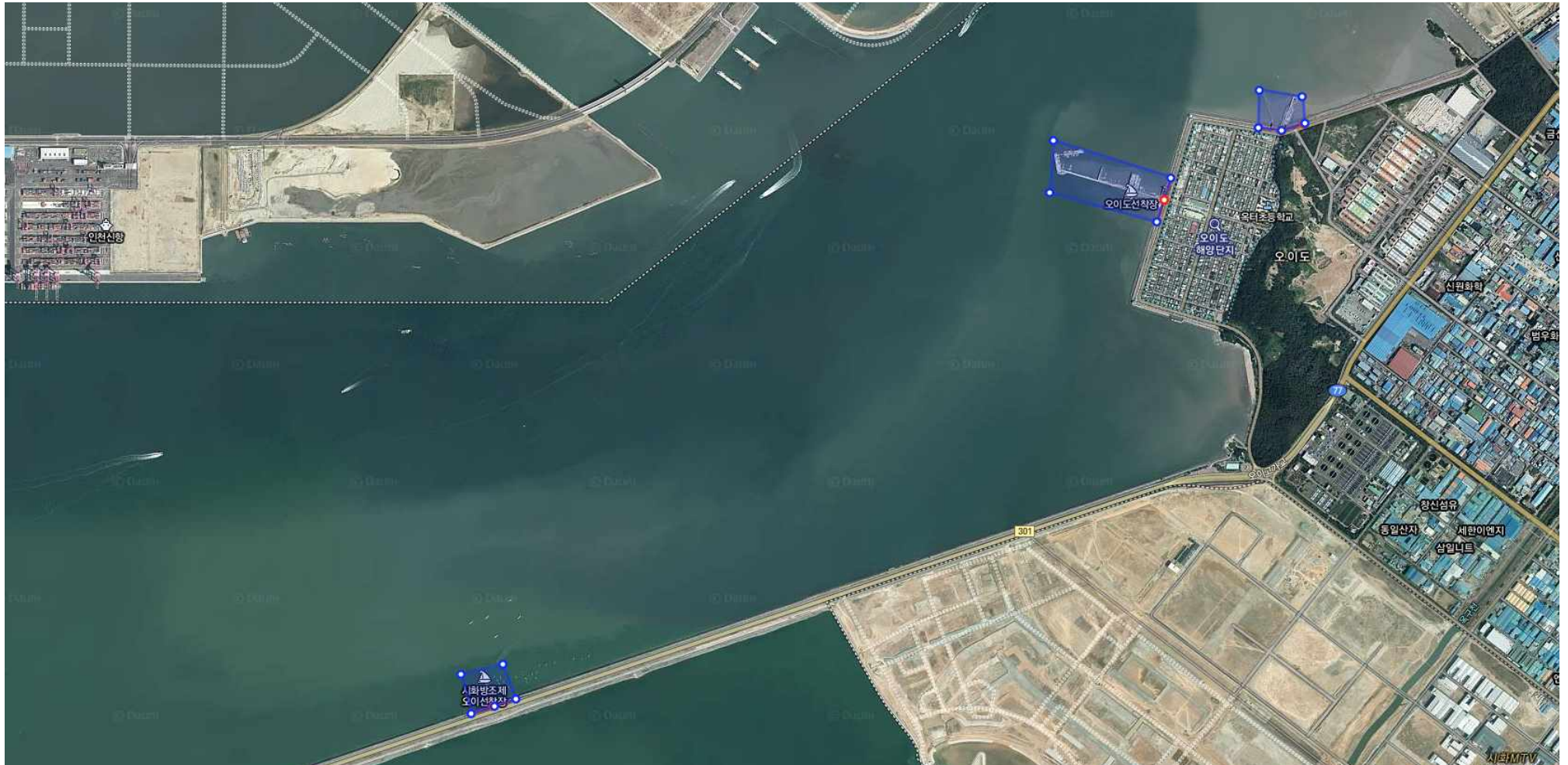


시흥시 낙시통제구역 표시도(기존 낙시통제구역)



- ※ 해수면 낙시통제구역 지정범위 (약2,000,000㎡, 약10.4km)
 - 오이도 덕섬 ↔ 소래대교 (폭100m, 길이6.3km)
 - 소래대교 ↔ 방산대교 ↔ 홍부배수갑문 (시흥시 해수면 전체수역, 길이4.1km)
- ※ 내수면 낙시통제구역 지정범위 (약180,555㎡, 약6.39km)
 - 홍부배수갑문 ↔ 보통천(전체구간) 상류 끝단

시흥시 낚시통제구역 표시도(기존 낚시통제구역)



※ 시흥시 낚시통제구역 지정범위

- 위치 : 시화방조제 중간선착장, 오이도선착장(발강등대 포함), 오이도 배다리선착장(황새바위길 포함)
- 면적 : 약164,365m²

낙시통제구역 표시도 (시화방조제 중간선착장 일원)



※ 시흥시 낙시통제구역 지정범위

- 위치 : 시화방조제 중간선착장
- 면적 : 약32,186m², (폭 : 160m, 길이 : 선착장 입구 중간에서 좌,우 각100m)

시흥시 낙시통제구역 표시도 (오이도선착장 및 빨강등대 일원)



※ 시흥시 낙시통제구역 지정범위

- 위치 : 오이도선착장
- 면적 : 약103,439m² (폭 : 520m, 길이 : 선착장 입구 중간에서 좌,우 각100m)

시흥시 낚시통제구역 표시도(오이도 배다리선착장 및 황새바윗길 일원)



※ 시흥시 낚시통제구역 지정범위

- 위치 : 오이도 배다리선착장
- 면적 : 약28,740m² (폭 : 160m, 길이 : 선착장 입구 중간에서 좌,우 각100m)

시흥시 낙시통제구역 표시도(시화호 MTV 호안부 일원)



※ 낙시통제구역 지정범위(약 1,180,000m² 길이 9.04km)

- 위치 : 시화방조제 ↔ 거북섬 ↔ 철새도래지 ↔ 정왕천 하부 끝단(폭 100m, 길이 9.04km)

- 면적 : 약 1,180,000m²

시흥시 낚시통제구역 표시도(추가 낚시통제구역)



※ 시흥시 낚시통제구역 지정범위

- 위치 : 오이도 박물관

- 면적 : 약16,492m² (폭 : 100m, 길이 870m)